



# GPM

GPM DEUTSCHE GESELLSCHAFT  
FÜR PROJEKTMANAGEMENT E.V.



# PROJEKTMANAGEMENT- VORLAGEN

## MACH DEIN PROJEKT ERFOLGREICH

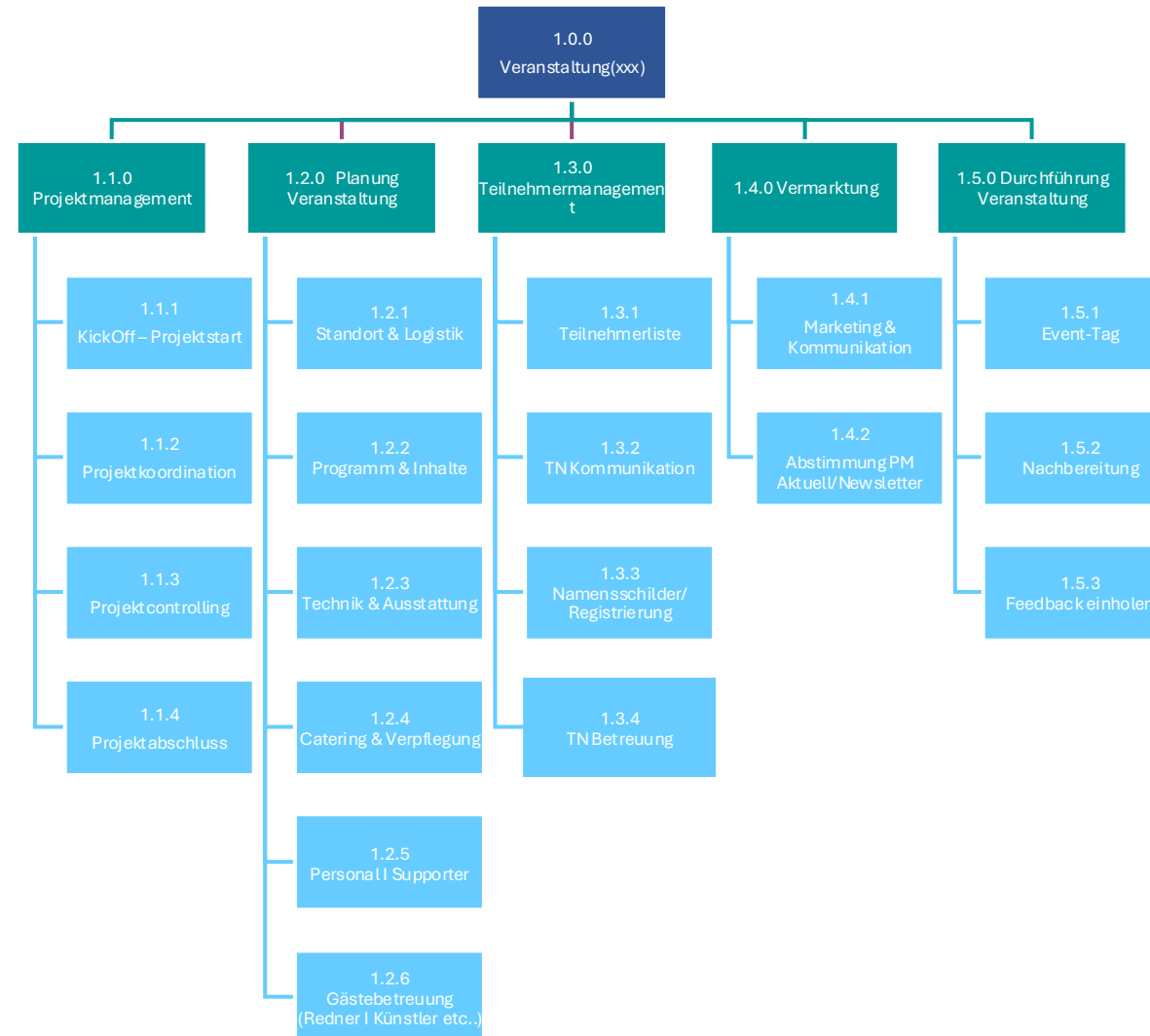
---

der GPM Deutsche Gesellschaft für Projektmanagement e.V.



# PROJEKTSTRUKTURPLAN (PSP)

## VORLAGE (FÜR VERANSTALTUNGEN)







# ZIELE UND NICHT-ZIELE

## VORLAGE MIT BEISPIEL

Leistungsziel  
Kostenziel  
Terminziel  
Sozialziel  
Nichtziel

MUSS-Ziel  
KANN-Ziel  
SOLL-Ziel



ID	Zielbeschreibung	Zielkategorie	Zielpriorisierung	Anmerkung
Z1	Ein bewohnbares, schlüsselfertiges Einfamilienhaus inkl. Zufahrt und Carport ist gebaut.	Leistungsziel	MUSS-Ziel	Z1
Z2	Das Eigenheim soll zum 31.01.2024 schlüsselfertig übergeben werden.	Terminziel	KANN-Ziel	Z2
Z3	Der vom Kreditgeber zur Verfügung gestellte Kredit i.H.v. 275.000 EUR wird nicht überschritten.	Kostenziel	MUSS-Ziel	Z3