

Nachhaltiges Projektmanagement

GPM-Regionalgruppe Würzburg - Schweinfurt

Hartmut Schmid
Head of Sustainability
CDM Smith SE

1. Dezember 2025



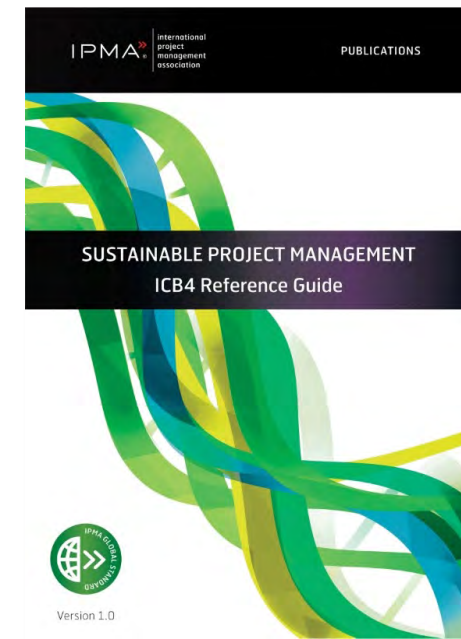
**CDM
Smith**

Agenda

1. Vom Eisernen Dreieck zum Nachhaltigkeits-Donut



2. *SUSTAINABLE PROJECT MANAGEMENT*
Der ICB4 Reference Guide als Hilfestellung für die Praxis



3. Nachhaltigkeit und knappe Kassen –
wie geht das zusammen?



Finde die Gemeinsamkeit



Wo stehen wir?

2015 UN-Agenda 2030,
Klimagipfel Paris

2020 European Green Deal



2021 BVG-Urteil zu Klimazielen



November 2024

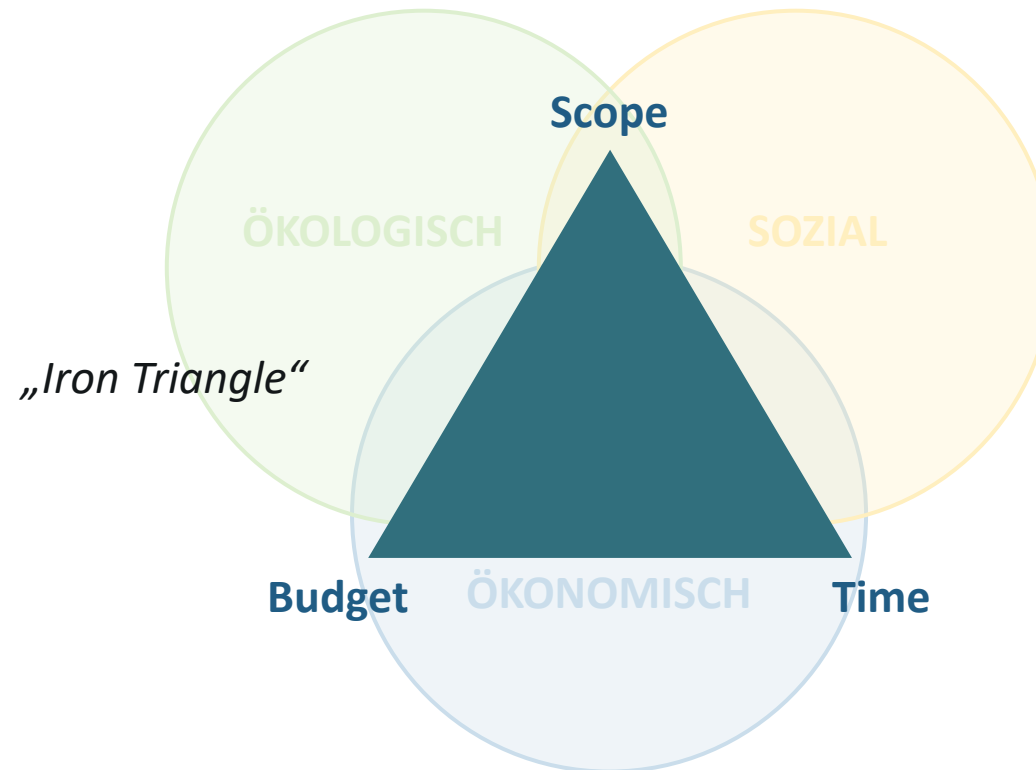
IPMA World Congress, Kapstadt
ICB4 Reference Guide
SUSTAINABLE PROJECT MANAGEMENT

2020 2022 2024 2026 2028 2030 ... 2045

EU-Taxonomie
Corporate Sustainability
Reporting Directive
(CSRD)

2030: -65 % Treibhausgasemissionen (vs. 1990)
2045: Net Zero

Nachhaltigkeit in unseren Projekten

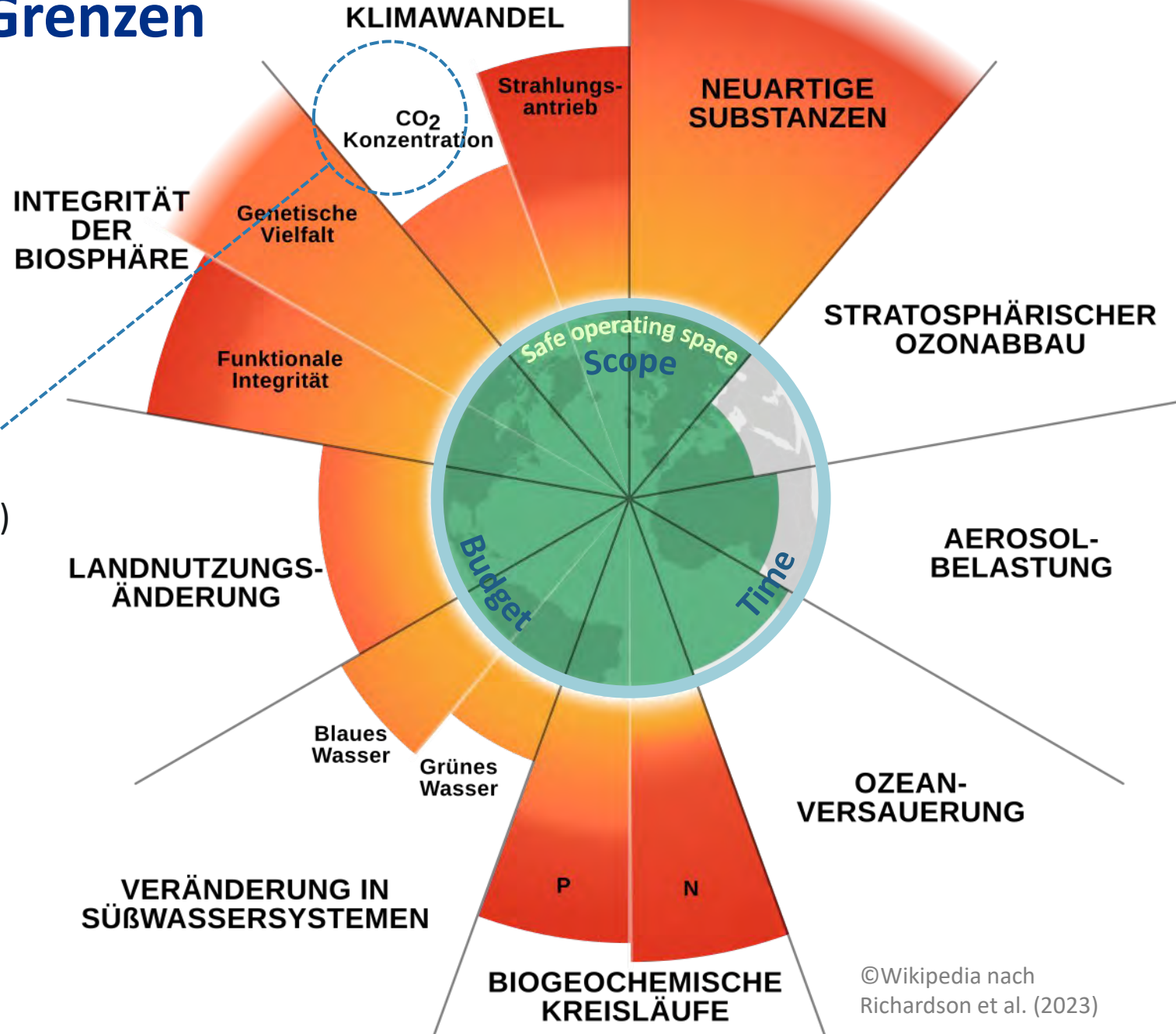


„Nachhaltig ist ^{ein Projekt} eine Entwicklung ^{es} wenn sie die Bedürfnisse der Gegenwart befriedigt, ohne die Fähigkeit künftiger Generationen zu beeinträchtigen, ihre eigenen Bedürfnisse zu befriedigen.“
(Brundtland-Report 1987)

Nachhaltigkeits-Donut als neuer Projektraum



Planetare Grenzen



Bundes-Klimaschutzgesetz (KSG) und Sektorenziele



BVG-Urteil 29.04.2021
„1,5 Grad Ziel“

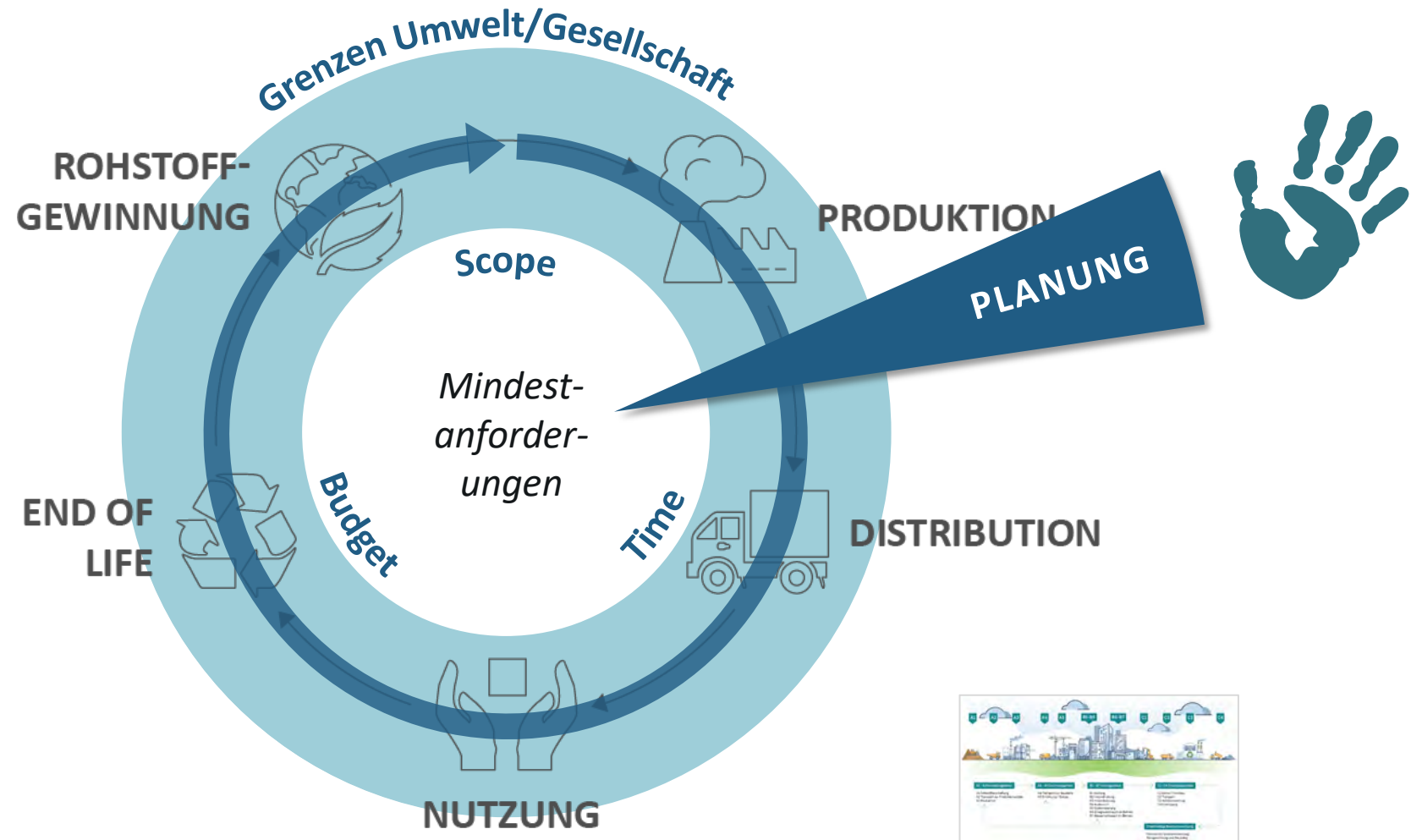
European Green Deal und EU-Taxonomie

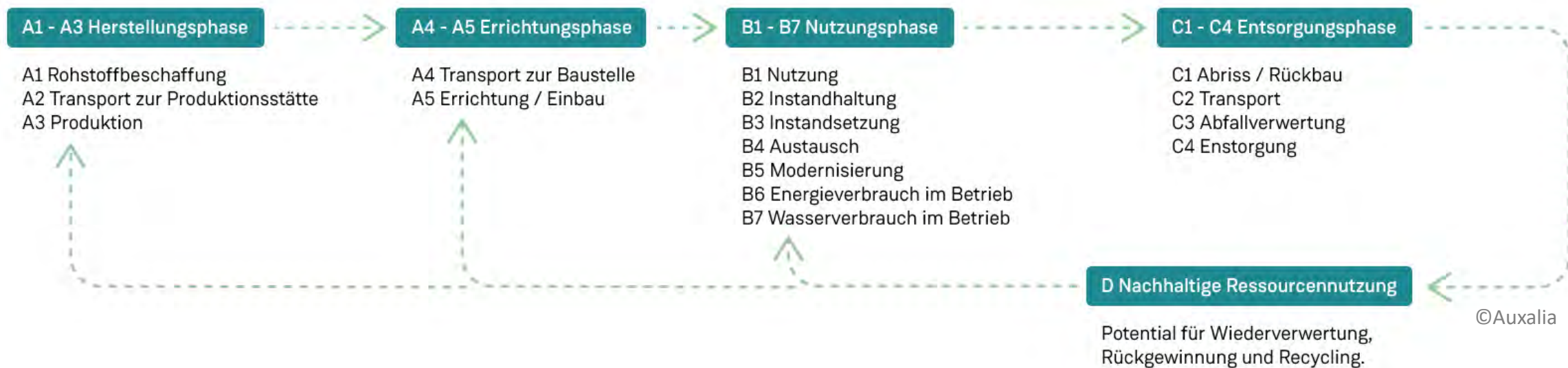
1. Klimaschutz
2. Klimawandelanpassung
3. Nachhaltige Nutzung von Wasserressourcen
4. Wandel zu einer Kreislaufwirtschaft
5. Vermeidung von Verschmutzung
6. Schutz von Ökosystemen und Biodiversität

1. Wesentlicher Beitrag
2. DNSH (do not significant harm)

© Wikipedia nach
Richardson et al. (2023)

Projektlebenszyklus im Donut (Cradle-to-Cradle)





Nachhaltigkeits-Donut und ICB4 „Sustainable PM“



**Kontext-Kompetenzen
(Perspective)**



**Persönliche und
Soziale Kompetenzen
(People)**



**Technische Kompetenzen
(Practice)**

Nachhaltigkeits-Donut und ICB4 „Sustainable PM“



Kontext-Kompetenzen
(Perspective)

- Nachhaltigkeitsziele und Strategie der Organisation
- Einfluss auf Projekt
- Projektauswirkungen auf Organisation und Umfeld
- CSF & KPI
- Projektausrichtung auf Nachhaltigkeits-/Berichtsstrukturen
- Compliance mit Nachhaltigkeitsanforderungen (intern/extern)
- Interessen/Einfluss Stakeholder auf Nachhaltigkeit im Projekt
- Einfluss Unternehmenskultur/-werte auf Projekt

1. Strategie

2. Governance, Strukturen und Prozesse

3. Compliance, Standards und Regularien

4. Macht und Interessen

5. Kultur und Werte



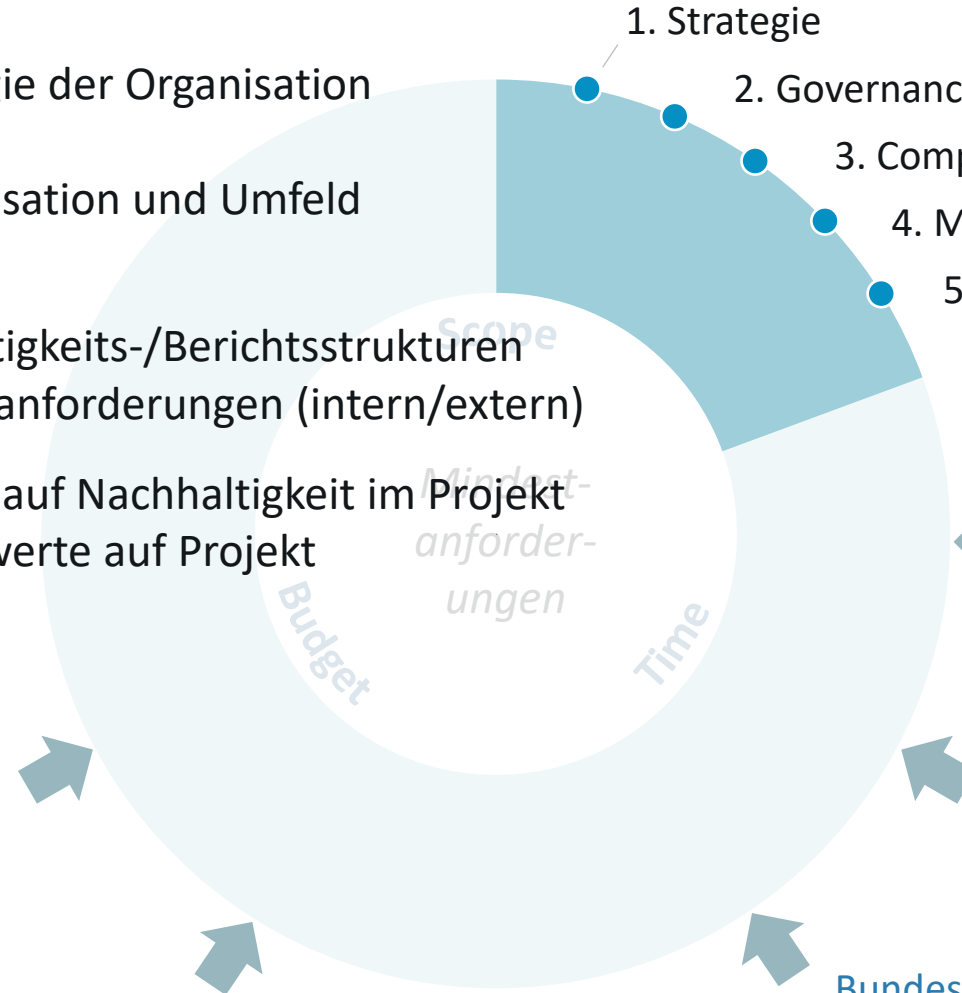
European Green Deal,
CSRD, EU-Taxonomie

Lieferkettensorgfalts-
pflichtengesetz (LkSG)

Bundes-Klimaschutzgesetz (KSG),
Ländergesetze/-verordnungen;
Normen

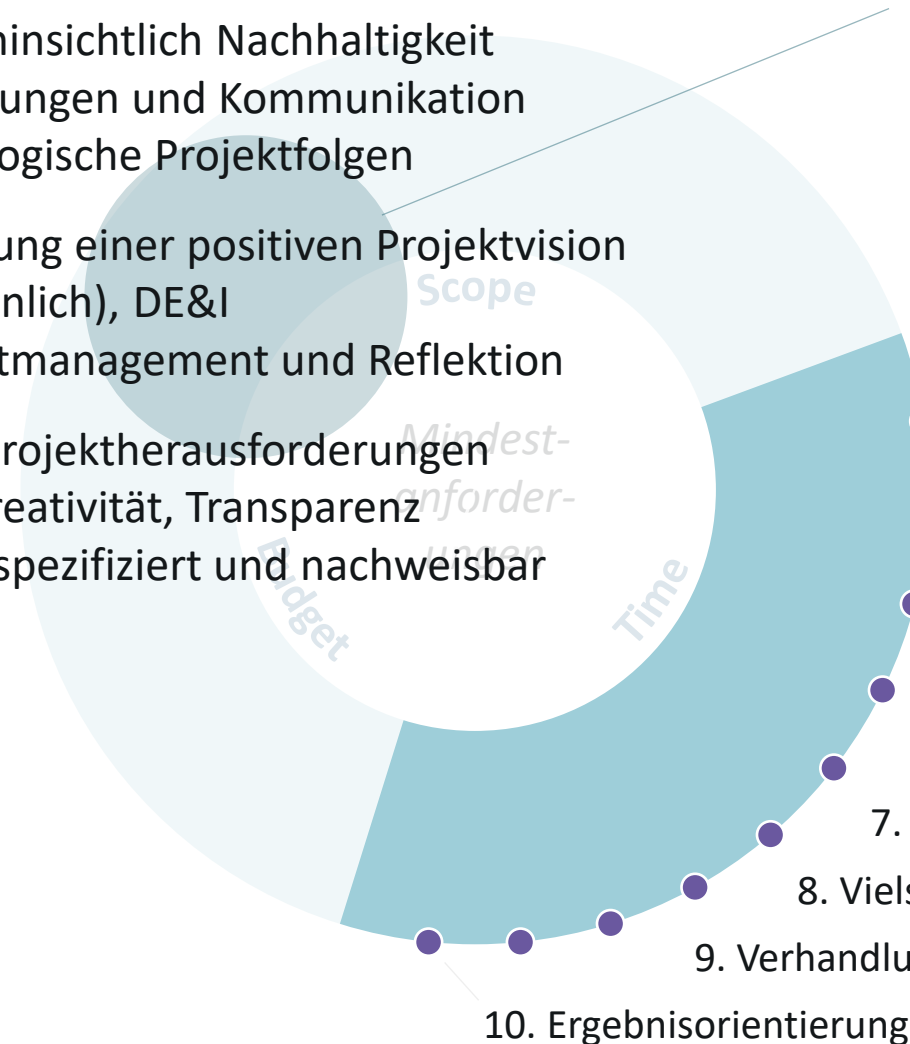
Ratings & Zertifizierungen

Förderprogramme



Nachhaltigkeits-Donut und ICB4 „Sustainable PM“

- Eigene Ziele, Werte und Wissen hinsichtlich Nachhaltigkeit
- Integrität in Verhalten, Entscheidungen und Kommunikation
- Vorbildfunktion, soziale und ökologische Projektfolgen
- Leadership, Ownership, Entwicklung einer positiven Projektvision
- Teamentwicklung (fachlich/persönlich), DE&I
- Einbindung Perspektiven, Konfliktmanagement und Reflektion
- Umgang mit neuen, komplexen Projektherausforderungen
- Zusammenarbeit mit anderen, Kreativität, Transparenz
- Nachhaltige Lösungen – konkret spezifiziert und nachweisbar



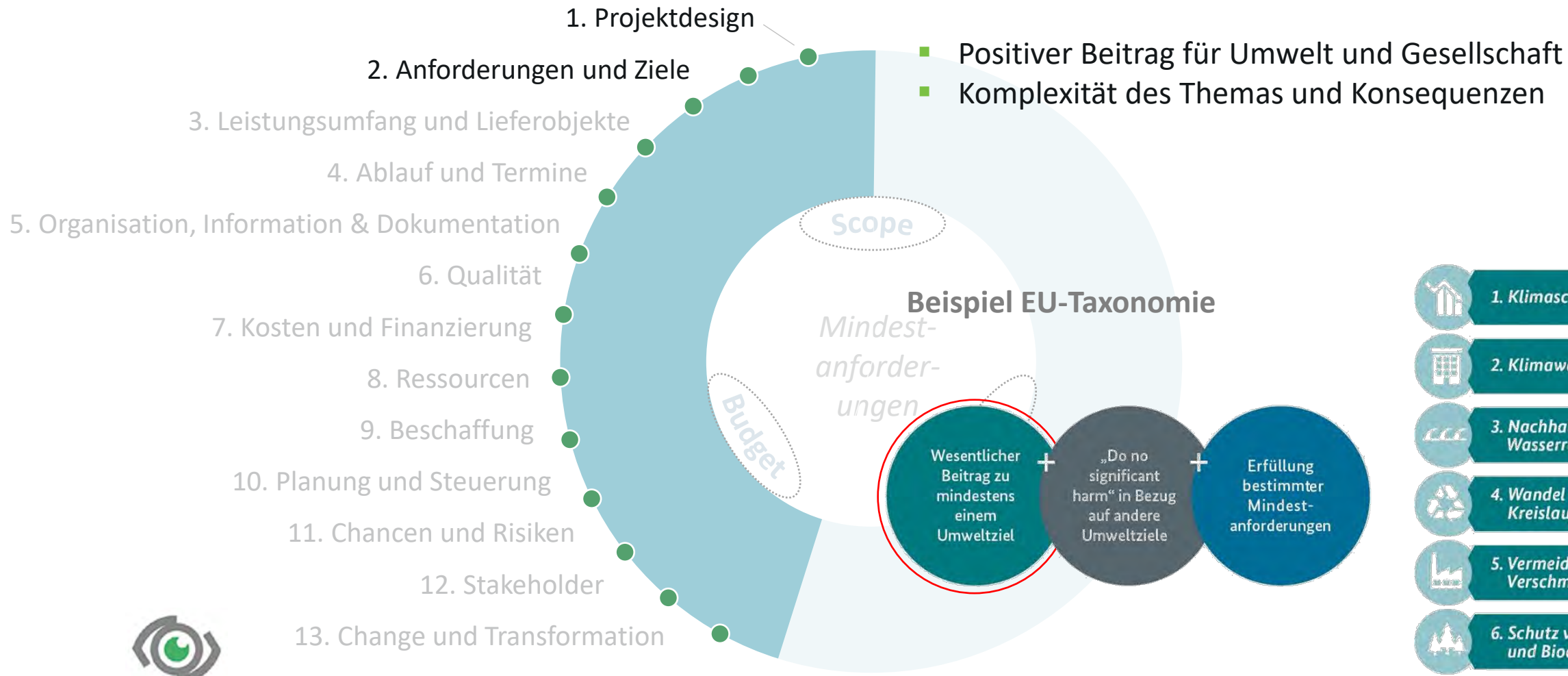
SINNSTIFTUNG BETEILIGUNG

1. Selbstreflexion und Selbstmanagement
2. Persönliche Integrität & Verlässlichkeit
3. Persönliche Kommunikation
4. Beziehungen und Engagement
5. Führung
6. Teamarbeit
7. Konflikte und Krisen
8. Vielseitigkeit
9. Verhandlungen
10. Ergebnisorientierung



**Persönliche und
Soziale Kompetenzen
(People)**

Nachhaltigkeits-Donut und ICB4 „Sustainable PM“

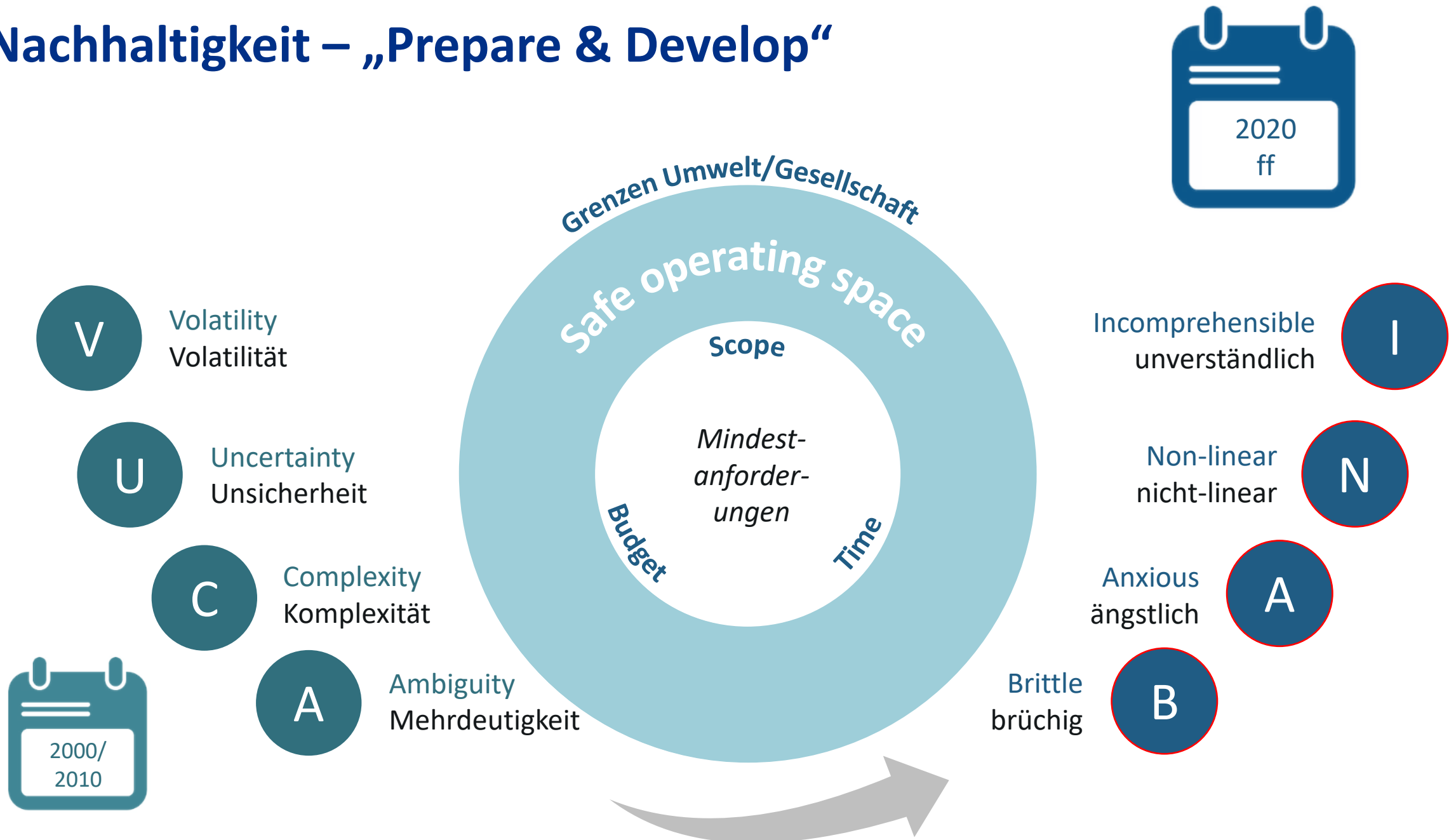


Technische Kompetenzen (Practice)

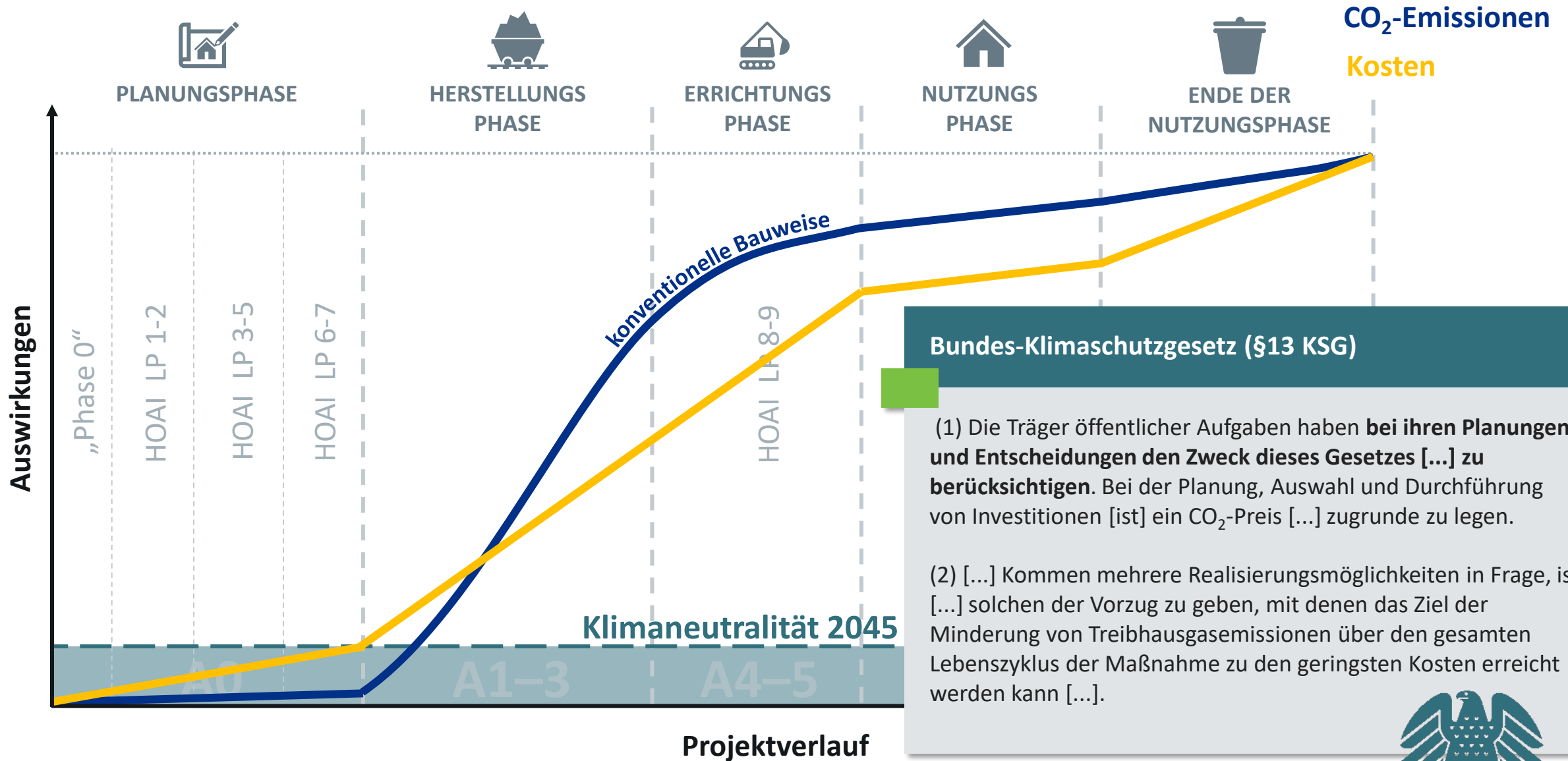
Nachhaltigkeits-Donut und ICB4 „Sustainable PM“



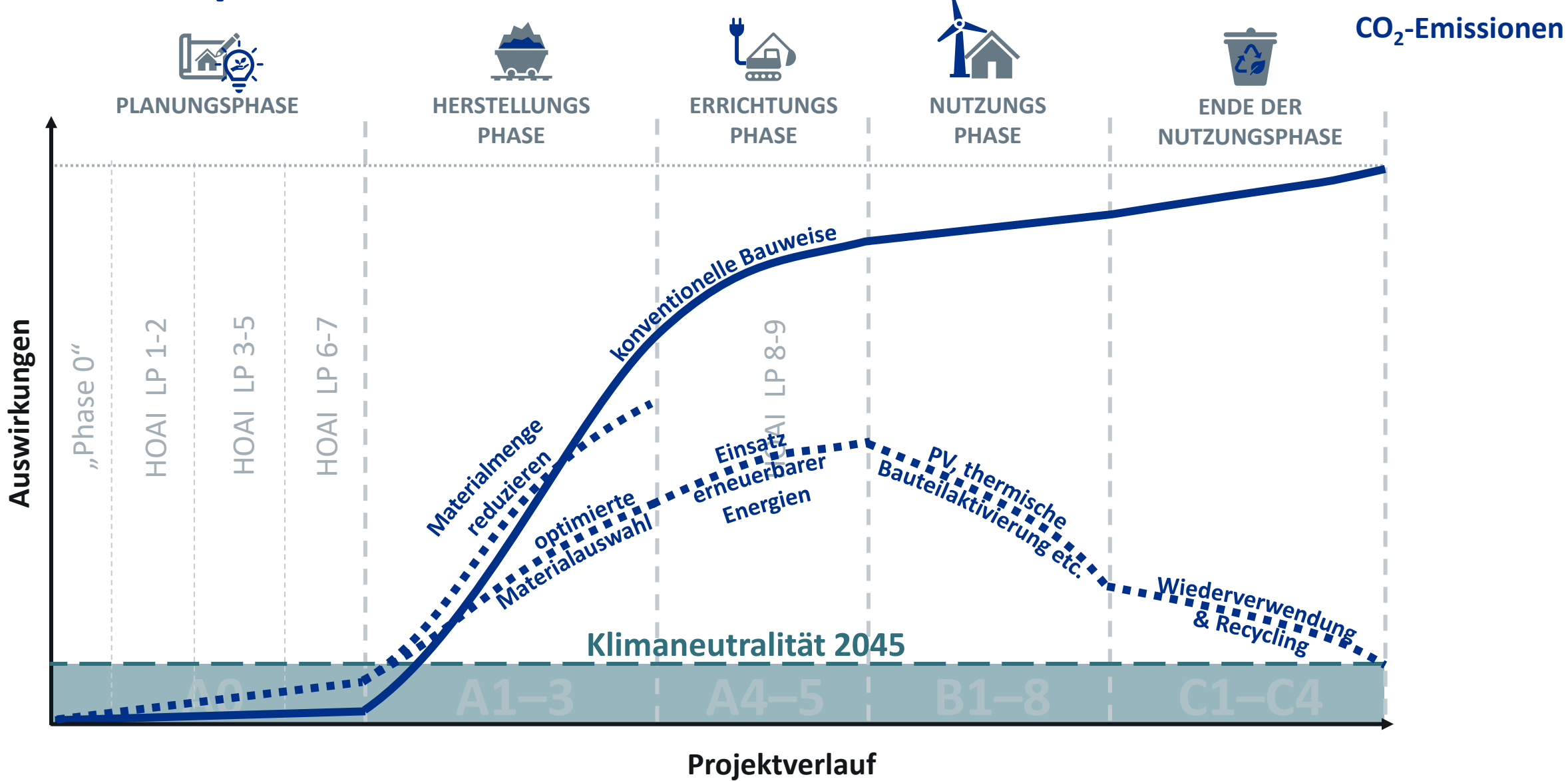
Nachhaltigkeit – „Prepare & Develop“



Unser Impact



Unser Impact



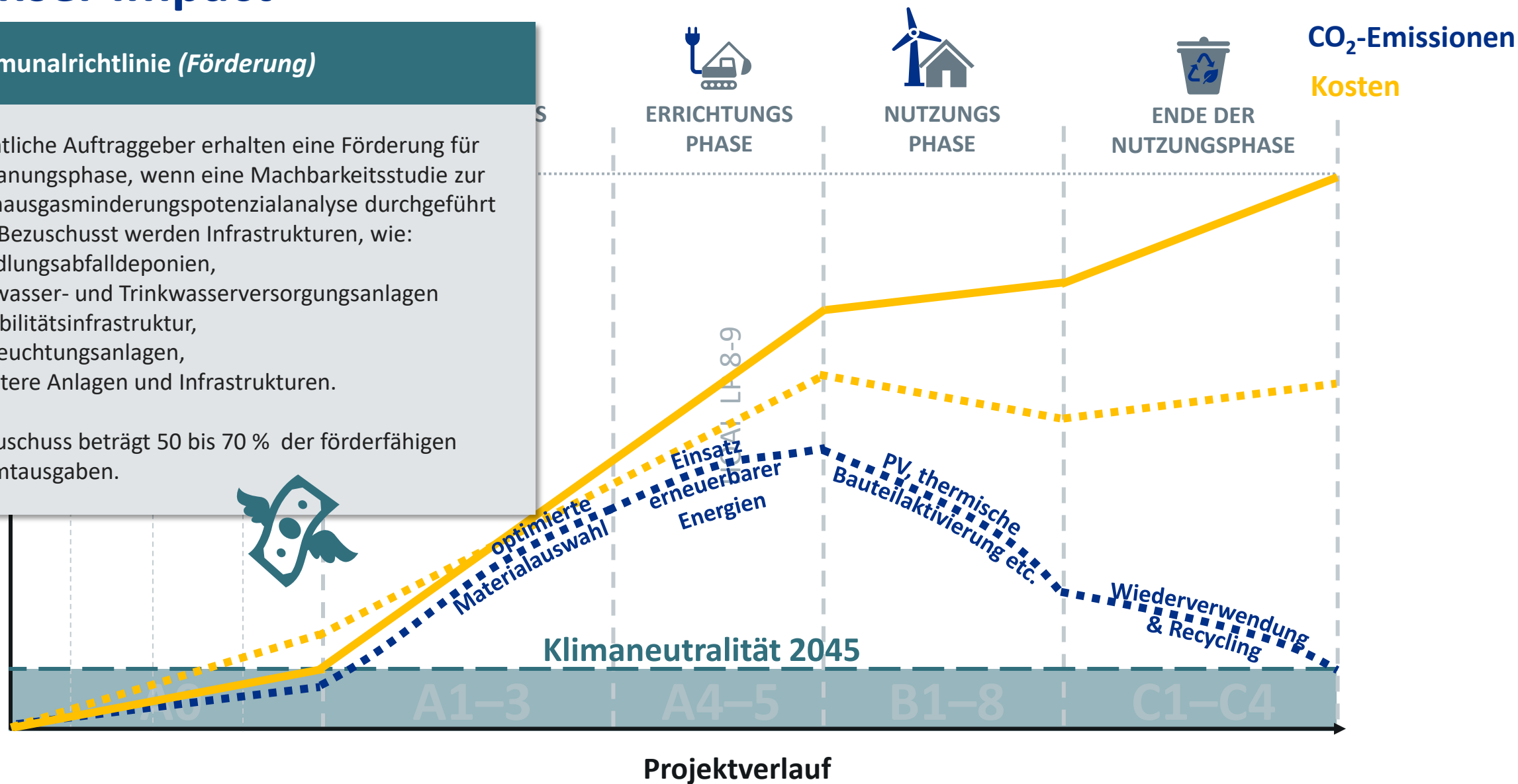
Unser Impact

Kommunalrichtlinie (Förderung)

Öffentliche Auftraggeber erhalten eine Förderung für die Planungsphase, wenn eine Machbarkeitsstudie zur Treibhausgasemissionsminderungspotenzialanalyse durchgeführt wird. Bezuschusst werden Infrastrukturen, wie:

- Siedlungsabfalldeponien,
- Abwasser- und Trinkwasserversorgungsanlagen
- Mobilitätsinfrastruktur,
- Beleuchtungsanlagen,
- weitere Anlagen und Infrastrukturen.

Der Zuschuss beträgt 50 bis 70 % der förderfähigen Gesamtausgaben.



Unser Impact



Nachhaltiges Projektmanagement als Teamaufgabe



<https://www.phase-nachhaltigkeit.jetzt/>